



## Douche accessible

### DIMENSION

- Superficie minimale de 1 500 mm de largeur sur 900 mm de profondeur.

### ACCÈS

- Aire dégagée au sol d'au moins 900 mm située devant la douche et sur toute sa longueur.
- Idéalement sans seuil ou seuil d'au plus 13 mm et biseauté à l'aide d'une pente d'au plus 1:2 (50 %).
- Sans porte. Toutefois, un rideau de douche est recommandé.

### BARRES D'APPUI

- Diamètre variant de 30 mm à 40 mm.
- Située entre 35 mm et 45 mm de la paroi à laquelle elle est fixée.

Trois (3) barres d'appui sont requises :

- Deux barres d'au moins 1 000 mm de longueur et fixées verticalement sur les murs latéraux entre 50 mm et 80 mm à partir de l'entrée de la douche. L'extrémité inférieure se trouvant entre 600 mm et 650 mm au-dessus du sol.
- Une troisième, en forme de L, fixée sur le mur opposé à l'entrée de la douche, comportant un élément horizontal d'au moins 1 000 mm de longueur se trouvant entre 750 mm et 870 mm au-dessus du sol et un élément vertical d'au moins 750 mm de longueur se trouvant entre 400 mm et 500 mm du mur latéral où est fixée l'autre barre d'appui verticale.

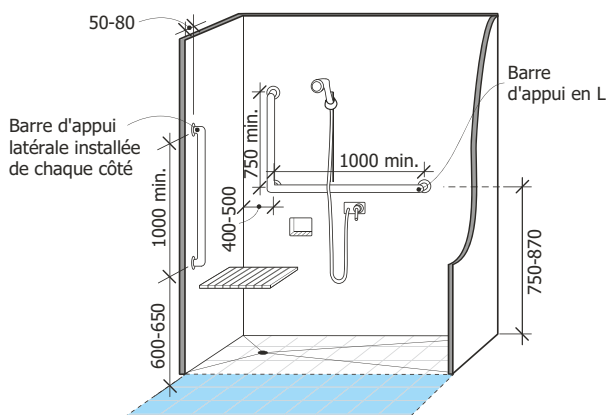


Figure reproduite et modifiée avec la permission de la RBQ, détentrice des droits d'auteur.

### ROBINETTERIE

- Robinetterie à levier située à au plus 1 200 mm au-dessus du sol.
- Douche-téléphone équipée d'un inverseur d'alimentation pouvant être manœuvré avec un poing fermé par une personne en position assise, installée à moins de 1 200 mm au-dessus du sol et équipée d'un tuyau flexible d'au moins 1 800 mm de longueur.

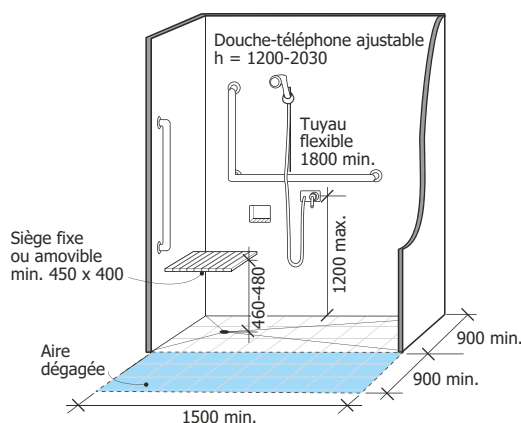


Figure reproduite et modifiée avec la permission de la RBQ, détentrice des droits d'auteur.

### SIÈGE/BANC DE DOUCHE

- Articulé sans mécanisme à ressorts ou fixe avec surface lisse antidérapante sans aspérité.
- Situé à proximité de la robinetterie, sans entraver l'utilisation des barres d'appui.
- Dimensions minimales de 450 mm de largeur sur 400 mm de profondeur.
- Surface située entre 460 mm et 480 mm au-dessus du sol, sur l'un des murs latéraux.
- Pouvant supporter une charge de 130 kg.
- Banc de transfert amovible recommandé.

### PORTE-SAVON ET ACCESSOIRES

- Porte-savon et accessoires se trouvant dans la douche, situés à une hauteur maximale de 1 200 mm au-dessus du sol et facilement atteignable une fois assis sur le banc de douche.